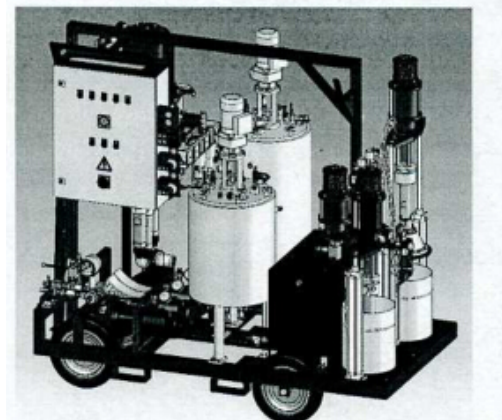


## WIWA双组份喷涂设备

### 配置与参数

型号: DuoMix 333 PFP



#### 1.双组份泵体

含

①空气马达（带空气加热和调节器），马达带一活塞杆和二根导向轴由同一空气马达直接驱动所有三个物料缸套，确保无倾斜。

②物料泵

物料泵配有涂有硬质金属活塞杆和固定密封圈，机械配比确保混合比精确，

③压力和计量控制，带一固化剂用接触式压力表

④空气压力调节器

参数①体积比： 2.33:1

②压力比： 61:1

③每循环输出： 329cm<sup>3</sup>

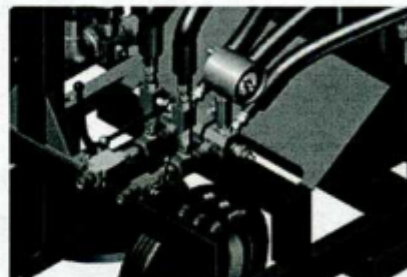
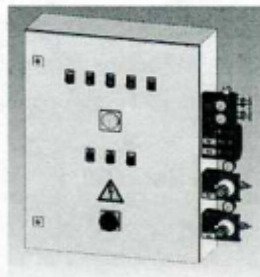
④最大工作压力： 427bar

⑤最大进气压力： 7bar

⑥最大空气消耗： 5000NL/分

#### 2. 压力:

控制箱  
装置。

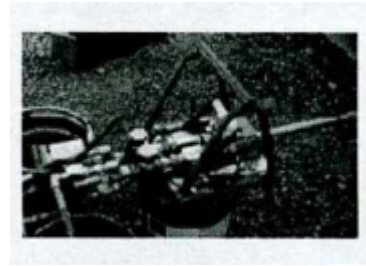


刮盒计时

电话： 021-61001722  
传真： 021-38710119  
网址： [www.freeland.org.cn](http://www.freeland.org.cn)

邮编： 200136  
email： [info@freeland.com](mailto:info@freeland.com)  
地 址： 上海浦东新区金海路1000号31栋5楼东区

### 3. 混合块和静态混合器



装有 $\frac{3}{4}$ "球阀，置于手提式盘上，有分配阀用于手工比例检查，一根不锈刚静态混合器带更换的混合器件。

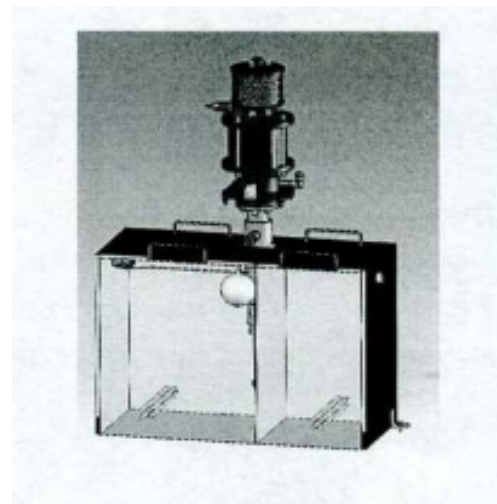
### 4. 清洗系统

用于清洗与混合涂料接触的内部部件

参数: ①每循环输出: 72CCM

②压力比: 32:1

③最大工作压力: 260bar



### 5. 水加热系统: (带二个分离的加热系统)

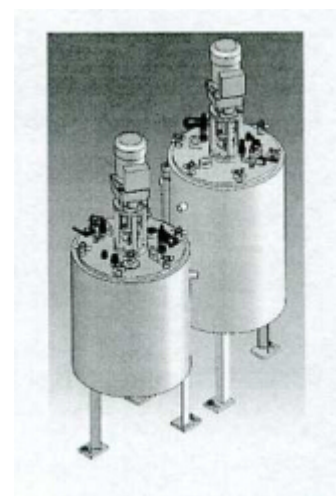
50升绝缘的容器——冲洗用

30升绝缘的容器——加热水

参数: 功率: 4500W; 电压: 400V; 温度: 20°C-80°C

### 6. 水加热压力桶

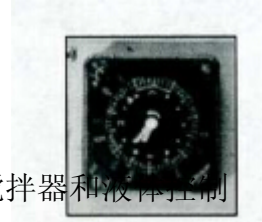
挤胶泵将涂料分别从容器中输送到加热的压力桶内。水加热压力桶有双层桶壁，有良好加热性能。



电话: 021-61001722  
传真: 021-38710119  
网址: [www.freeland.org.cn](http://www.freeland.org.cn)

邮编: 200136  
email: [info@freeland.com](mailto:info@freeland.com)  
地址: 上海浦东新区金海路1000号31栋5楼东区

每个桶都配有电动搅拌器和带安全阀的压力调节器。  
自动送料系统由气动液位仪控制并维持最高液位。

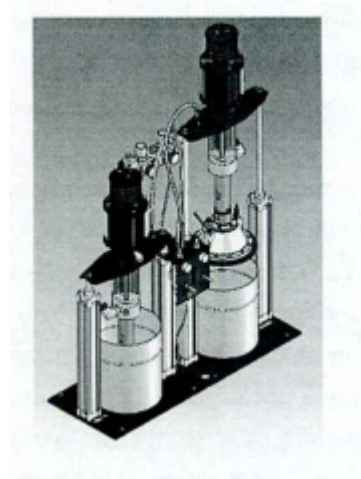


基料压力桶，60升，碳钢，水加热并绝缘，带电动搅拌器和液体控制  
固化剂压力桶，60升，碳钢，水加热并绝缘，带电动搅拌器和液体控制

预加热计时器

在喷涂前自动启动水加

热，加热水循环泵和搅拌器



### 7. 喂料泵

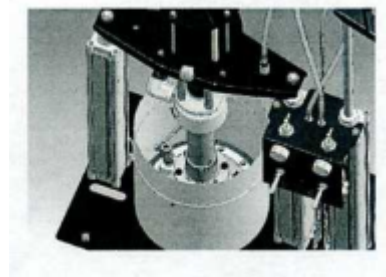
喂料泵置于双杆升降台上

参数：A组份

压力比：27:1

每循环输出：134CCM

最大工作压力：216bar



B组份

压力比：27:1

每循环输出：134CCM

最大工作压力：216bar



### 8. 高压加热器

A、B组份温度加热均使用WIWA3500高压力

电话：021-61001722  
传真：021-38710119  
网址：www.freeland.org.cn

邮编：200136  
email：info@freeland.com  
地址：上海浦东新区金海路1000号31栋5楼东区

加热器（A、B组份各二个）置于比例主泵上

技术参数：

400V/350W，温度控制范围20℃-85℃，最大工作压力：450bar

### 9. 管组

水加热管组链接主泵和混合块，由一保护管包裹。绝缘：水加热系保爆

参数：A料管： $\frac{3}{4}$ "（19mm），460bar

B料管： $\frac{3}{4}$ "（19mm），460bar

冲洗管： $\frac{1}{4}$ "，410bar



### 10. 喷涂附件

一根 $\frac{1}{2}$ "×5m（460bar）喷漆管，一把WIWA 500F PFP喷枪；回转喷咀一个