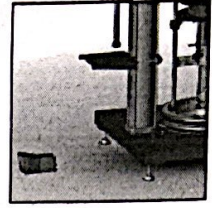
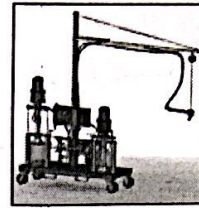
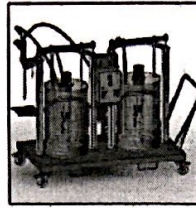
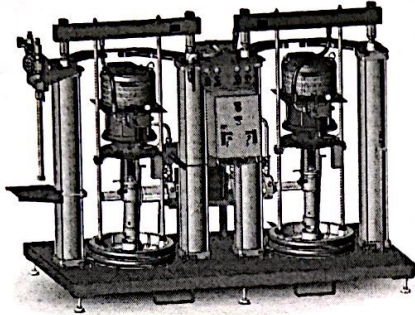


胶水、腻子配比系统 (XL)



使用更大、更稳定的 WIWA DOSYS XL，根据日期和用户的不同、材料表面的不均匀性以及昂贵且耗时的整平工作都已成为过去。该装置配有底座或滚筒，专为需要连续输出的大面积工业涂料而开发。

有了 WIWA DOSYS XL，您可以在恒定的混合比下进行无气泡混合，从而获得始终如一的工作质量。从不同尺寸的容器中提取，使其成为每个项目的环保和经济合作伙伴。

应用领域

- 工业
- 机械和车辆施工
- 飞机工业
- 风力发电行业
- 货车工厂
- 造船
- 仪器与机械工程
- 混凝土施工

材料

- 填充材料以环氧树脂、聚氨酯
- 氧化物为主
- 粘合剂
- 密封剂
- 增稠剂
- 乳胶
- 绝缘材料

混合比	1: 1	1: 1	5: 1
每循环输出	2106cm ³	2106cm ³	1263cm ³
最大操作压力	208bar	270bar	192bar
最大进气压力	8bar		
A 组份最大提升力	7200N	4400N	2800N
B 组份最大提升力	7200N	4400N	4400N
产品编号	0671751	0671752	0671753

上海斐然机械设备有限公司
 地址: 上海浦东新区张江镇横沔江路 368-388
 电话: 021-30358622 传真: 021-38710119
 网址: www.freeland.org.cn
 邮箱: info@shfreeland.com